

ПРОВЕДЕНИЕ ПРОЦЕДУРЫ САМООБСЛЕДОВАНИЯ в МБОУ Никольской СОШ



**Директор МБОУ Никольской СОШ
Терновая Елена Васильевна**



НОРМАТИВНАЯ БАЗА ПРОЦЕДУРЫ САМООБСЛЕДОВАНИЯ В МБОУ Никольской СОШ



Процедуру самообследования образовательной организации регулируют нормативные документы:

Федеральный закон от 29.12.2012 № 273-ФЗ «Об образовании в Российской Федерации».

Приказ Министерства образования и науки Российской Федерации от 14.06.2013 № 462 «Об утверждении Порядка проведения самообследования образовательной организацией» (с изменениями).

- Приказ Министерства образования и науки Российской Федерации от 10.12.2013 N 1324 «Об утверждении показателей деятельности образовательной организации, подлежащей самообследованию».

На уровне образовательной организации процедуру проведения самообследования определяют:

- Приказ руководителя ОО о проведении самообследования.
- Анализ образовательной деятельности ОО за прошлый учебный год

ОРГАНИЗАЦИЯ ПРОЦЕДУРЫ САМООБСЛЕДОВАНИЯ



Этапы самообследования

1. Планирование и
подготовка работ по
самообследованию
(январь)

2. Организация и
проведение
самообследования (
февраль)

3. Обобщение
полученных результатов
и формирование отчета
до 20 марта

4. Рассмотрение отчета
органом управления
организации до 10
апреля

5. Размещение на
сайте до 20 апреля

https://nikolskaya.rostovschool.ru/upload/rstscnikolskaya_new/files/e5/b1/e5b154d3fb7690835e38132521172901.pdf

СБОР ДАННЫХ ДЛЯ ПРОВЕДЕНИЯ ПРОЦЕДУРЫ САМООБСЛЕДОВАНИЯ

1. Анализ образовательной деятельности школы (по окончании учебной четверти и года).
2. Тестирование, анкетирование, заполнение таблиц посредством сервиса **Google**, распространение опросов через чаты классных руководителей обучающимся и родителям.
3. Оценка удовлетворенности родителей качеством предоставляемых образовательных услуг и выявление проблем, которые могут возникать в ходе образовательных отношений: родитель-учитель, учитель-ученик, родитель-ученик.

АНАЛИЗ АНКЕТИРОВАНИЯ РОДИТЕЛЕЙ

Класс, в котором учится наш ребенок, можно назвать дружным

54 ответа



- совершенно согласен
- согласен
- трудно сказать
- не согласен
- совершенно не согласен

В среде своих одноклассников наш ребенок чувствует себя комфортно

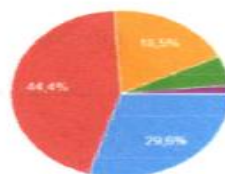
54 ответа



- совершенно согласен
- согласен
- трудно сказать
- не согласен
- совершенно не согласен

Педагоги проявляют доброжелательное отношение к нашему ребенку

54 ответа



- совершенно согласен
- согласен
- трудно сказать
- не согласен
- совершенно не согласен



Выполнение аналитической части отчета о самообследовании

Организация выполнения отчета:

- ❑ **Директор**
- ❑ **Заместители директора**
- ❑ **Руководители ШМО**
- ❑ **Библиотекарь**
- ❑ **Педагог-психолог**
- ❑ **Ответственный за работу с одаренными детьми.**

Грамотное распределение обязанностей среди членов рабочей группы дает возможность не испытывать затруднений при описании разделов отчета.

УПРАВЛЕНЧЕСКИЕ РЕШЕНИЯ



1. Введение ставок:

- Педагога-психолога

- Педагога дополнительного образования

- Тьютора

2. Сетевое взаимодействие:

- МБОУ лицей № 7 г. Миллерово (логопед, дефектолог).

- РИПК и ППРО г. Ростов-на-Дону

- МБУ ДО Мальчевский учебный центр.

3. Активное участие в тестировании ЦНППМ и построении индивидуального образовательного маршрута педагога для устранения профессиональных дефицитов.

4. Повышение профессиональной квалификации педагогов и администрации школы.

5. Работа с одаренными обучающимися.

6. Усиление ВШК.

7. АИС



СОВЕРШЕНСТВОВАНИЕ ПРОЦЕДУРЫ САМООБСЛЕДОВАНИЯ

- Самообследование – эффективная процедура для повышения качества работы образовательной организации.
- Современным, доступным и удобным средством сбора данных мы определили анкетирование посредством сервиса **Google**, как для родителей и учащихся, так и для педагогических работников.

СПАСИБО ЗА ВНИМАНИЕ !



ГОТОВА ОТВЕТИТЬ НА ВАШИ ВОПРОСЫ

МБОУ Никольская СОШ
346125 Ростовская область, Миллеровский район,
сл. Никольская ул. Школьная, д.43
+7(863)85-55-6-81
ЭЛ.ПОЧТА: NIKOLSKAJA2008@YANDEX.RU

ТЕРНОВАЯ ЕЛЕНА ВАСИЛЬЕВНА, ДИРЕКТОР ШКОЛЫ
+7 909-434-47-24

